



Mirage
Securities Brokerage

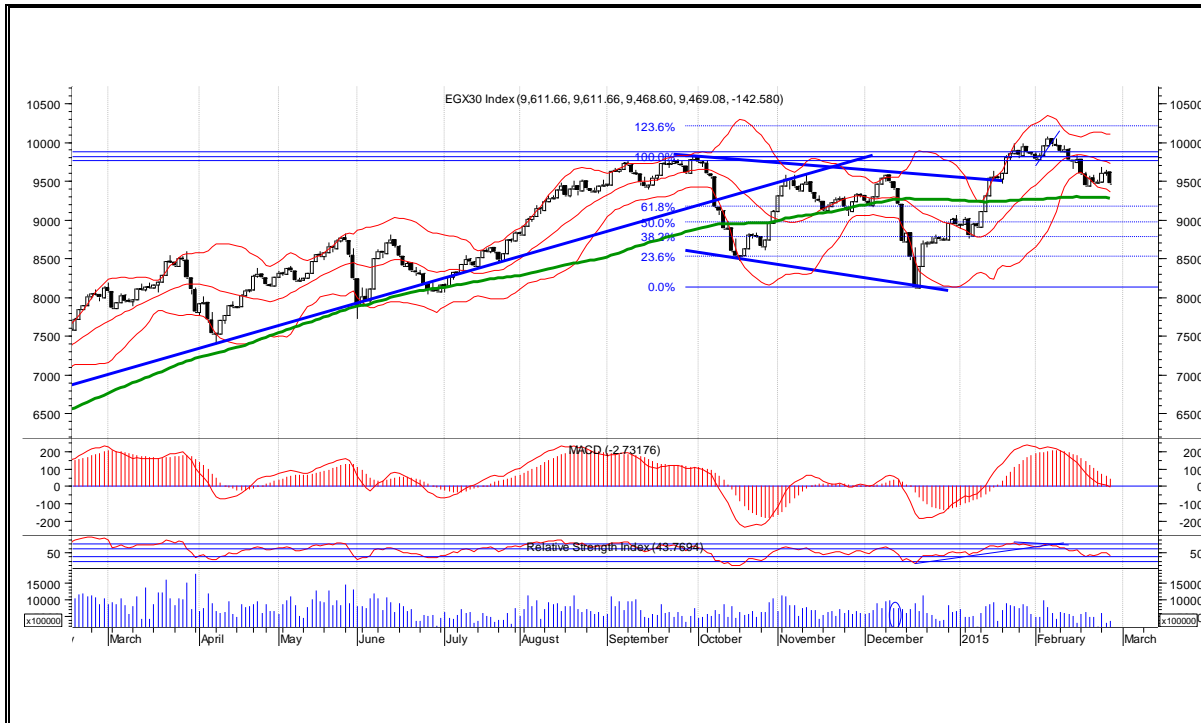
Daily Technical Analysis Report

www.miragebrokerage.org

For Inquiries
01000035159

EGX30

مقاومة		دعم		قيمة المؤشر			التداول		
مقاومة ٢	مقاومة ١	دعم ٢	دعم ١	نسبة التغير	اغلق	ادنى	اعلى	حجم التداول بالاسهم	قيمة التداول بالجنيه
٩٦٩٠	٩٦٤٠	٩٣٠٩	٩٤٢٥	١,٤٨%	٩٤٦٩	٩٤٦٨	٩٦١١	69,247,020	٢٦٧ مليون جنيه



ملخص حالة الاتجاه

المتوقع	حالة الاتجاه	الاتجاه
عرضي	عرضي	اتجاه متوسط المدى
عرضي	هابط	اتجاه قصير المدى

التعليق على المؤشر جلسة امس

لم يستطع المؤشر الاستمرار كثيرا فوق مستويات ال ٩٦٠٠ ، مما ادى الي حدوث موجة بيعية ادت الي استهداف المؤشر دعمة في مستويات ال ٩٤٢٥ ، كما شهدت معظم الاسهم القيادية موجة بيعية نتيجة المتاجرة في الاتجاه العرضي ، وما زالت السيولة قليلة نسبيا في حالات البيع والشراء ، مما يؤكد حالة الترقب المستمرة من المتعاملين.

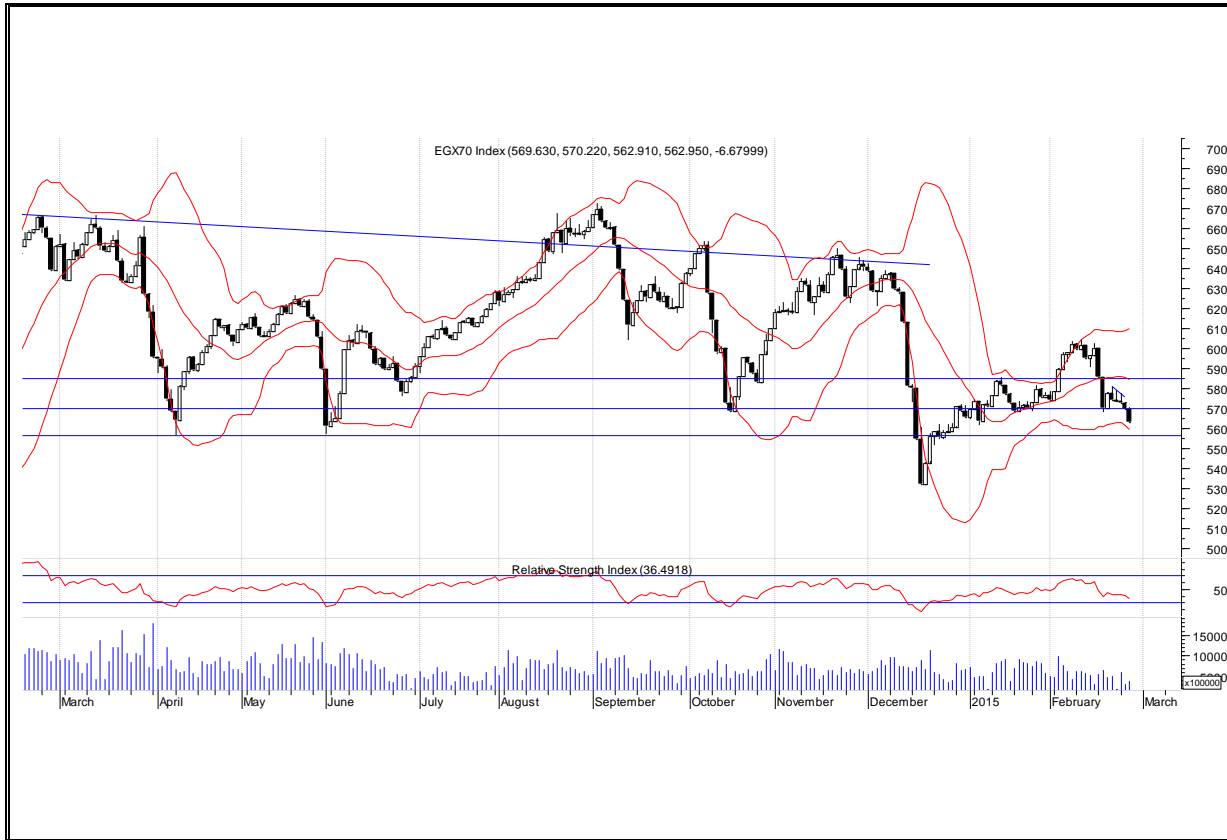
السيناريو المتوقع على المدى القصير

لذلك من المتوقع إستمرار الأداء العرضي المتباين على المؤشرات و الأسهم لحين ظهور مشتري متحمس على إستعداد لتحمل مخاطره وضخ سيولة بالسوق قادرة على تحديد الإتجاه القادم للسوق ، مع مراقبة معدلات ضخ السيولة بالأسهم المتناسكة عند مناطق دعمها.

التنبية بإخلاء المسؤولية : هذا التقرير مبني على أسس التحليل الفني و المعلومات الواردة فيه يتم الحصول عليها من مصادر معروفة نعتقد في صحتها و هذا التقرير لا يعتبر توصية بالبيع والشراء إنما هو مجرد استشارة فنية والمستثمر يملك حرية البيع والشراء طبقا لقراره الاستثماري الخاص به .

EGX70

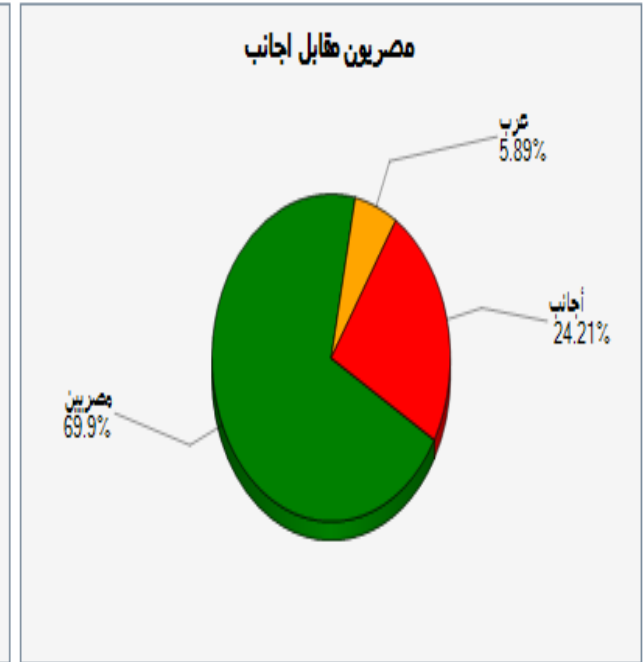
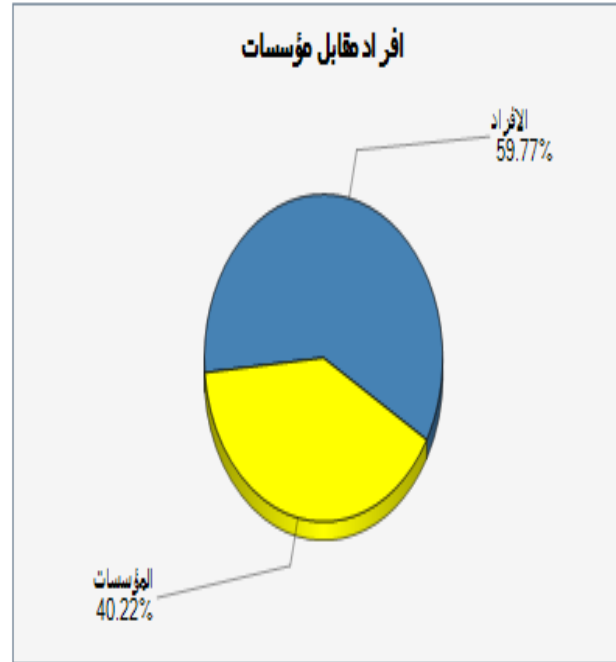
مقاومة		دعم		قيمة المؤشر			التداول		
مقاومة ٢	مقاومة ١	دعم ٢	دعم ١	نسبة التغير	إغلاق	أدنى	أعلى	حجم التداول بالاسهم	قيمة التداول بالجنيه
٥٧٩	٥٧٣	٥٤٨	٥٥٦	١,١٧%	٥٦٢	٥٦٢	٥٧٠	69,247,020	٢٦٧ مليون جنيه



ملخص حالة الاتجاه		
الاتجاه	حالة الاتجاه	المتوقع
اتجاه متوسط المدى	عرضي	عرضي
اتجاه قصير المدى	عرضي	هابط
التعليق على المؤشر جلسة امس		
اتجه مؤشر الافراد الي البيع من اول الجلسة ، كما ان الاتجاه قصير الاجل للمؤشر هو هابط ، وعززت حالات بيع الافراد تأكيد هذا الاتجاه فأغلق المؤشر علي ادني مستوياته مستهدفا خط الدعم عند ٥٥٦ نقطه		
السيناريو المتوقع على المدى القصير		
لذلك من المتوقع إستمرار الأداء العرضي المتباين على المؤشرات و الأسهم لحين ظهور مشتري متحمس على إستعداد لتحمل مخاطره وضخ سيولة بالسوق قادرة على تحديد الإتجاه القادم للسوق ، مع مراقبة معدلات ضخ السيولة بالأسهم المتناسكة عند مناطق دعموها.		

التنبية بإخلاء المسؤولية : هذا التقرير مبني على أسس التحليل الفني و المعلومات الواردة فيه يتم الحصول عليها من مصادر معروفة نعتقد في صحتها و هذا التقرير لا يعتبر توصيه بالبيع والشراء إنما هو مجرد استشارة فنية والمستثمر يملك حرية البيع والشراء طبقا لقراره الاستثماري الخاص به .

الاسهم الاكثر نشاطا من حيث احجام التداولات		
نسبة التغير %	حجم التداول	السهم
1,09%	٢٥٩٩٣١٩٤	اوراسكوم للاتصالات و الأعلام
1,75%	١٧٤٧١١٣٨	عامر جروب
٤%	٧٤٢٣٦٦٤	القلعة
٢,٢٤%	٤٩١٩٣٤٠	جلوبال تليكوم
٢,٦٣%	٤٣٦١٠٣١	المنتجات



صافي القيمة (ج.م.)	قيمة الشراء (ج.م.)	قيمة البيع (ج.م.)	
12,490,010-	263,605,928	276,095,939	مصريين
9,130,997-	18,167,426	27,298,423	عرب
21,621,007	104,291,138	82,670,131	أجانب

التنبيه بإخلاء المسؤولية : هذا التقرير مبني على أسس التحليل الفني و المعلومات الواردة فيه يتم الحصول عليها من مصادر معروفة نعتقد في صحتها و هذا التقرير لا يعتبر توصية بالبيع والشراء إنما هو مجرد استشارة فنية والمستثمر يملك حرية البيع والشراء طبقا لقراره الاستثماري الخاص به .

توصيات شراء وبيع فى ذات الجلسة T+0

ملحوظة*	نسبة مخاطرة اليوم	سعر البيع	سعر الشراء	السهم
٨٠ - ٩٠ % عالي الخطورة جدا لا ينصح به		١١,٩٠	١١,٧٠	بايونيرز
		١٠,٩٠	١٠,٧٠	طلعت مصطفى
٦٠ - ٧٩ % اعلى من المتوسط ومن الممكن المغامرة به		١٦,٠٠	١٥,٨٥	حديد عز
		١٦,١٠	١٥,٩٠	هيرمس
٤٠ - ٥٩ % متوسط الخطورة ونسبة الربح موجودة		١,١٣	١,١٠	المصرية للمنتجات
		٣,٧٥	٣,٦٥	العربية لحليج الاقطان

التنبيه بإخلاء المسؤولية : هذا التقرير مبني على أسس التحليل الفني و المعلومات الواردة فيه يتم الحصول عليها من مصادر معروفة نعتقد في صحتها و هذا التقرير لا يعتبر توصيه بالبيع والشراء إنما هو مجرد استشارة فنية والمستثمر يملك حرية البيع والشراء طبقا لقراره الاستثماري الخاص به .

تحليل لاهم الاسهم

ايقاف خسائر	هدف	مقاومة	دعم
١٣	١٤,٩٢	١٤	١٣

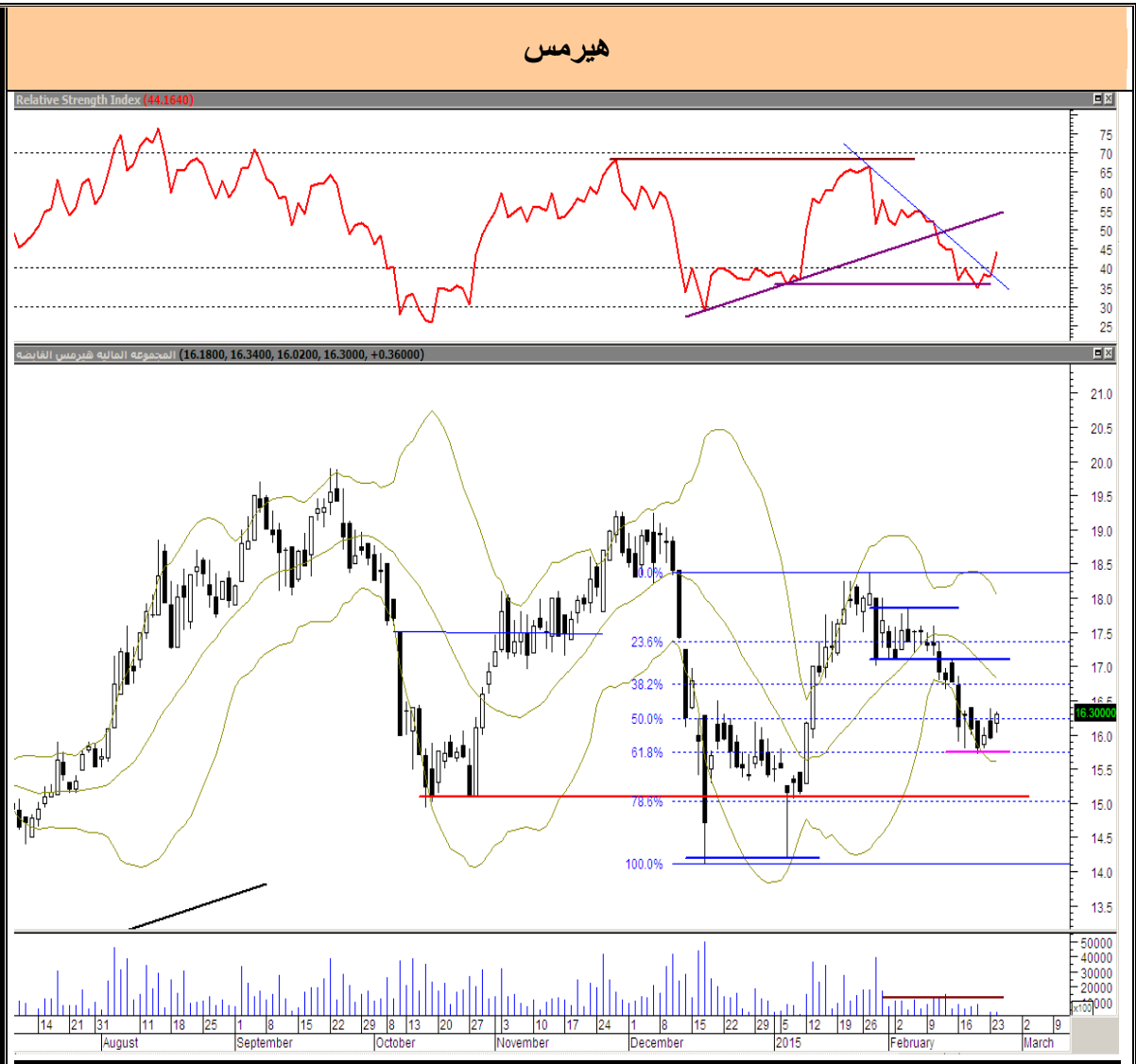
تماسك السهم عند مستوى الدعم القوي الذي إرتد منه قليلاً و لكن مازالت أحجام التداولات منخفضة جداً .
لذلك ينصح بالمتاجره و الشراء بالقرب من الدعم .



التنبيه بإخلاء المسؤولية : هذا التقرير مبني على أسس التحليل الفني و المعلومات الواردة فيه يتم الحصول عليها من مصادر معروفة نعتقد في صحتها و هذا التقرير لا يعتبر توصيه بالبيع و الشراء إنما هو مجرد استشارة فنية و المستثمر يملك حرية البيع و الشراء طبقا لقراره الاستثماري الخاص به .

ايقاف خسائر	هدف	مقاومة	دعم
١٥,٧٧	١٧,١١	١٦,٧٥	١٥,٧٧

نجح السهم في التماسك أعلى مستوى الدعم القوي عند الـ ١٥,٧٧ جنيهه و لكم مازالت أحجام التداول ضعيفة ينبئ بأحتمالية دخول السهم في أداء عرضي .
لذلك ينصح بالمتاجره و الشراء بالقرب من الدعم .



التنبيه بإخلاء المسؤولية : هذا التقرير مبني على أسس التحليل الفني و المعلومات الواردة فيه يتم الحصول عليها من مصادر معروفة نعتقد في صحتها و هذا التقرير لا يعتبر توصيه بالبيع والشراء إنما هو مجرد استشارة فنية والمستثمر يملك حرية البيع والشراء طبقا لقراره الاستثماري الخاص به .

توصيات قصيرة الاجل

وقف الخسارة	تعليق	توصية	هدف	مقاومة	دعم	ادنى	اعلى	آخر سعر	السهم
١٠,٨٥	عمل توريدات بين المقاومات والدعم	متاجرة	١٢,٢٠	١٢,٠٦	١١,٥٠	١١,٥٠	١١,٨٠	١١,٧٥	بايونيرز
٣,٢٠	عمل توريدات بين المقاومات والدعم	متاجرة	٣,٩٦	٣,٨٣	٣,٦٣	٣,٦٦	٣,٧٥	٣,٦٦	العربية خليج اقطان
١,١٥	زيادة مراكز عند الدعم	زيادة مراكز	١,٣٠	١,٢٨	١,٢٢	١,٢٢	١,٢٦	١,٢٤	اوراسكوم للاعلام
٦٢,٥٠	عمل توريدات بين المقاومات والدعم	متاجرة	٦٧,٣٠	٦٥,٨٠	٦٣,٠٥	٦٣,٥٠	٦٤,٨٠	٦٤,٤٠	مصر الجديدة للاسكان
٣٢,٩٥	عمل توريدات بين المقاومات والدعم	متاجرة	٣٥,٧٠	٣٥,٦٠	٣٣,٣٤	٣٣,٦٠	٣٤,٧٥	٣٤,١٥	مدينة نصر
١٥,٥٠	زيادة مراكز عند الدعم	زيادة مراكز	١٧,٠٠	١٦,٦٠	١٥,٨٥	١٥,٨٨	١٦,٣٠	١٦,٠٠	المجموعة المالية هيرمس
٢,٧٠	تخفيف عند المقاومات	احتفاظ	٣,١٣	٣,٠٦	٢,٨٤	٢,٨٥	٣,٠٠	٢,٨٨	القلعة للاستشارات
٣,٩٢	زيادة مراكز عند الدعم	زيادة مراكز	٤,٣٠	٤,١٦	٣,٩٨	٤,٠١	٤,١١	٤,٠٣	بالم هيلز
١٣,٠٠	زيادة مراكز عند الدعم	زيادة مراكز	١٤,٢٠	١٣,٩٥	١٣,٤٢	١٣,٥٠	١٣,٨٠	١٣,٦٣	السادس من اكتوبر
١,٠٥	تخفيف عند المقاومات	متاجرة	١,١٦	١,١٤	١,٠٩	١,١٠	١,١٤	١,١١	المصرية للمنتجات
٣,٩٠	عمل توريدات بين المقاومات والدعم	متاجرة	٤,١٥	٤,٠٥	٣,٨٧	٣,٩١	٤,٠٥	٣,٩٣	جلوبال تيلكوم
٥,٠٥	عمل توريدات بين المقاومات والدعم	احتفاظ	٥,٨٠	٥,٦٧	٥,٤٠	٥,٤٨	٥,٧٥	٥,٥٢	المصريون في الخارج

prepared by:

التنبية بإخلاء المسؤولية : هذا التقرير مبني على أسس التحليل الفني و المعلومات الواردة فيه يتم الحصول عليها من مصادر معروفة نعتقد في صحتها و هذا التقرير لا يعتبر توصية بالبيع والشراء إنما هو مجرد استشارة فنية والمستثمر يملك حرية البيع والشراء طبقا لقراره الاستثماري الخاص به .



Mona Moustafa
Islam Fathy
Mustafaa Ra'fat

EGYPT

Technical Analysis Daily Report
feb. 26, 2015

Market Summary Report
25th feb. 2015

Head

zeinab.mostafa@miragebrokerage.net
islam.fathi@miragebrokerage.net
mustafa@miragebrokerage.net

Daily Technical Analysis Report

For Inquiries
01000035159

www.miragebrokerage.org

التنبيه بإخلاء المسؤولية : هذا التقرير مبني على أسس التحليل الفني و المعلومات الواردة فيه يتم الحصول عليها من مصادر معروفة نعتقد في صحتها و هذا التقرير لا يعتبر توصية بالبيع والشراء إنما هو مجرد استشارة فنية والمستثمر يملك حرية البيع والشراء طبقا لقراره الاستثماري الخاص به .



ثقة .. تميز .. إلتزام